



**Fischer** | HRM  
Internationale Personalberatung

**Düsseldorf** | München





## Index

▶ Was uns wichtig ist .....	4
▶ Über Uns .....	5
▶ Kompetenzen .....	6-7
▶ Branchen .....	8
▶ Referenzen .....	10-11
▶ Country Desks .....	12-13
▶ Berater und Ihre Schwerpunkte .....	14-17
▶ Auszug aus unseren internationalen Placements .....	18
▶ So gehen wir vor .....	19
▶ Netzwerkaktivitäten .....	20
▶ Unsere Standorte .....	21





## Was uns wichtig ist

Maria Fischer  
Geschäftsführende  
Gesellschafterin

Deutschlands Ressourcen befinden sich in den Köpfen der Menschen. Unser großer wirtschaftlicher Erfolg beruht auf der bereitwilligen Zusammenarbeit hochqualifizierter Fachkräfte. Die in Deutschland entwickelten Produktionsabläufe sind mindestens so erfolgsentscheidend wie z. B. Patente! Die Persönlichkeit und Fachkompetenz der von Ihnen gesuchten Personen und ihre Eignung für Ihr Team sind unser Geschäft und unsere Aufgabe.

Und unsere Verantwortung: Sie können sich darauf verlassen, dass wir Ihnen die besten Kandidatinnen und Kandidaten für Ihre offenen Positionen vorstellen, die im Moment auf dem Markt zu finden sind. Eigene und externe Datenbanken zu analysieren ist dabei nur ein Baustein der Suche: die besten Kandidaten müssen aktiv angesprochen und überzeugt werden.

Wir nehmen ernst, dass wir *Ihre* Visitenkarte im Markt sind: *alle* Kandidaten werden zu jedem Zeitpunkt so sorgfältig behandelt, dass der Kontakt zu Ihrem Unternehmen in guter Erinnerung bleibt. Das funktioniert, weil unsere Zusammenarbeit auf der Wertschätzung unserer Unterschiedlichkeit beruht: "Nobody is perfect, but a team can be".

Und das überall auf der Welt: wir sprechen acht Sprachen und bewegen uns mental und real auf allen Kontinenten.

**Wir freuen uns, zu Ihrem Erfolg beizutragen!**

## Fischer HRM

### In Düsseldorf und München präsent – weltweit aktiv

Fischer HRM ist mehr als eine internationale Personalberatung in Düsseldorf und München. Unser 25-köpfiges Team ist eine ideale Zusammensetzung aus Muttersprachlern und Menschen, die Lebenserfahrung aus Japan, China, Iran, Russland, Süd- und Mittelamerika, Osteuropa sowie Afrika haben. Seit 2002 besetzt dieses Team weltweit Positionen mit Zuverlässigkeit, Kreativität und Schnelligkeit.

In unserer internen Zusammenarbeit pflegen wir eine Kultur der Wertschätzung und des gegenseitigen Respekts. Unser Arbeitsstil ist geprägt durch offene Türen, flache Hierarchien und kurze Entscheidungswege. Eine auf Vertrauen bauende Führung ermöglicht zudem jedem Einzelnen in unserem Team große Freiräume und entsprechend hohe Verantwortung für die Arbeit. Dadurch schaffen wir eine qualitätsorientierte Arbeit.

Internationale mittelständische Firmen und global agierende Unternehmen setzen dabei auf die hohe Beratungsqualität, die breite fachliche Erfahrung, die weltweiten Kontakte und die interkulturelle Kompetenz der Berater aus verschiedenen Nationen.

Kandidaten schätzen die professionelle Begleitung und das individuelle Coaching, alles unabdingbare Voraussetzungen für nachhaltige Positionsbesetzungen.

Sowohl für unsere Kunden als auch für unsere Kandidaten sind wir ein zuverlässiger, diskreter und leistungsorientierter Partner.

**Wir freuen uns auf den Dialog mit Ihnen!**



## Kompetenzen

Wir bieten ein umfassendes Spektrum von Personaldienstleistungen an. Neben der Suche, Auswahl und Gewinnung von Fach- und Führungskräften, Aufsichtsrats- und Beiratsmandaten sowie Nachfolgeplanung, verfügen wir über fundierte Erfahrung im gesamten Consulting des Human Resources Managements, wie Personalentwicklung, Change Management und Organisationsentwicklung.



## Executive & Specialist Search

Unsere Kernkompetenz liegt in der Suche, Auswahl und Gewinnung von Fach- und Führungskräften im nationalen und internationalen Raum. Nach Erstellung des Positions- und Anforderungsprofils recherchieren wir systematisch im Markt und in unserer internen Datenbank. Geeignete Kandidaten, die „gestern noch nicht wussten, dass sie eine neue Herausforderung suchen!“, sprechen wir direkt auf die zu besetzende Vakanz an und schlagen unseren Kunden diese nach genauer Prüfung vor.

Wir stützen uns bei unserer Arbeit auf die persönlichen, nationalen und internationalen Netzwerke aller unserer Berater, auf unsere exzellente Datenbank und besonders auf die maßgeschneiderte Identifikation und Neuansprache geeigneter Kandidaten bei jeder Suche.

Ferner unterstützen wir Sie maßgeblich bei der Herausforderung, für Ihr Unternehmen den richtigen Unternehmensnachfolger zu finden, der nicht nur fachlich kompetent ist, sondern Ihr Lebenswerk in Ihrem Sinne fortführt.

**Sprechen Sie uns an!**

## Human Resources Management

Wir von Fischer HRM wissen, dass Mitarbeiter ihre Entscheidung für ein Unternehmen besonders von einer qualifizierten Personalentwicklung abhängig machen. Kandidaten wollen wissen, welche Entwicklungs-, Lern- und Karrierechancen sie in ihrem Unternehmen haben.

Im Bereich Human Resources Management bieten wir eine umfassende Expertise in der Personalentwicklung, in der Management Potenzialanalyse, im Coaching und auch in der beruflichen Neuorientierung an.

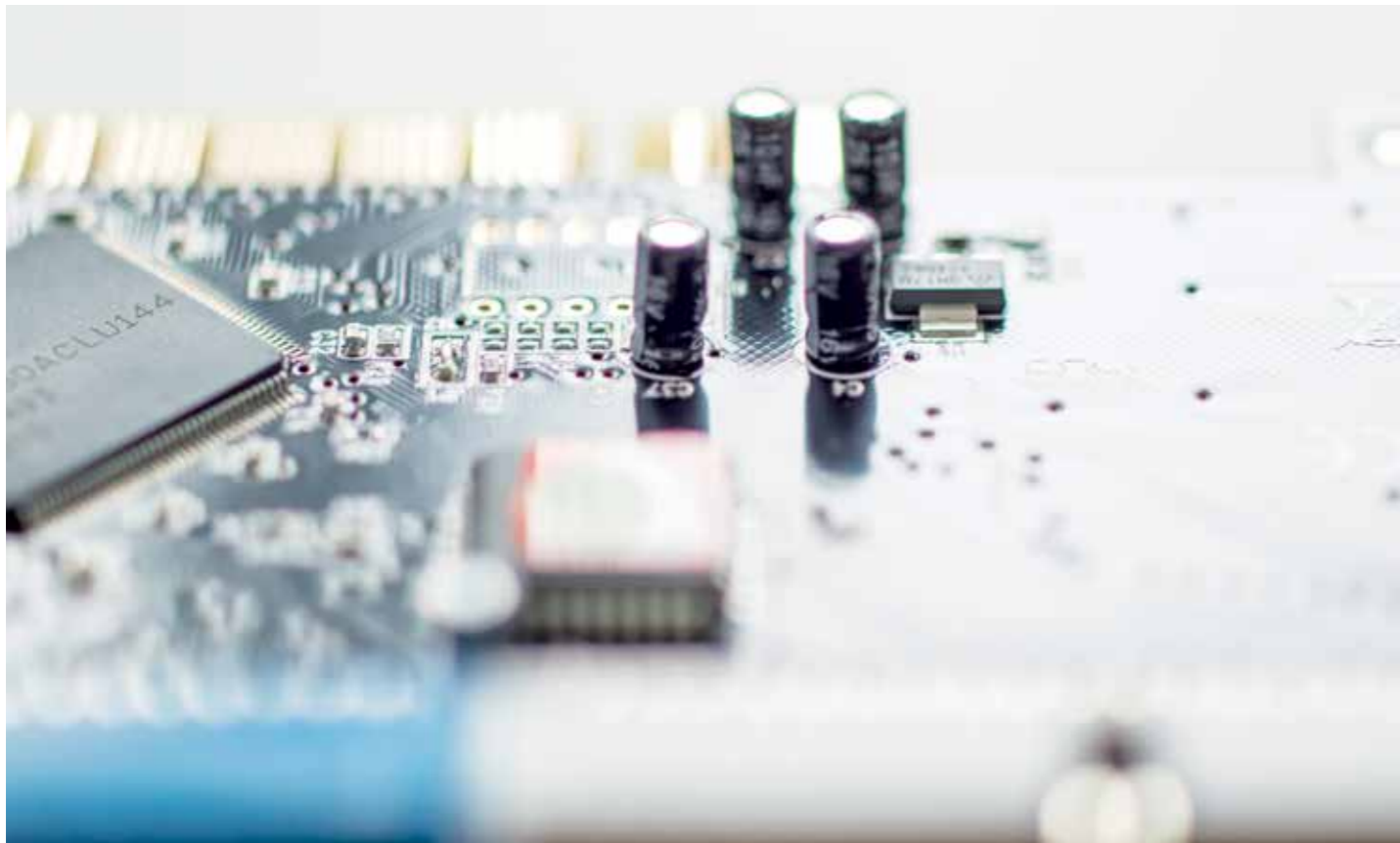
Wir beraten sowohl die Unternehmensseite bei der Auswahl, Bewertung und Weiterentwicklung ihrer Fach- und Führungskräfte als auch unsere Kandidaten mit eignungsdiagnostischen Verfahren und Coachings.

**Damit erreichen wir einen echten Mehrwert – für Ihr Unternehmen und Ihre Mitarbeiter.**



## Fischer HRM ist aktiv in folgenden Branchen

- ▶ Maschinen- und Werkzeugbau
- ▶ Anlagenbau
- ▶ Automotive
- ▶ Gesundheitswesen
- ▶ Medizintechnik
- ▶ Metallindustrie
- ▶ Chemie und Chemietechnik
- ▶ Pharma / OTC
- ▶ Druck und Papier
- ▶ Energietechnik
- ▶ Erneuerbare Energien
- ▶ IT und Telekommunikation
- ▶ Handel B2C
- ▶ Konsumgüterindustrie
- ▶ Immobilien, Bauwesen und Facility Management
- ▶ Öffentlicher Sektor / Non-Profit Unternehmen



## Kunden-Referenzen

Martin Allerchen  
Head of HR GMT,  
Group Functions Germany  
SIG International Services GmbH

*„Sehr geehrte Frau Otto,  
auf diesem Wege möchte ich mich ganz herzlich bei Ihnen und dem gesamten Team von Fischer HRM für die sehr gute und offene Zusammenarbeit bedanken.  
Ich habe die Zusammenarbeit mit Ihnen als stets konstruktiv, wertschätzend und auf Augenhöhe wahrgenommen und sehr schätzen gelernt. Ich konnte mich stets auf ein offenes Feedback verlassen, dass Nichts beschönt, sondern immer gerade heraus die Fakten und Wahrnehmungen herausstellt. Bereits während den ersten Kalibrierungsgesprächen mit unseren Fachbereichen konnten Sie uns konstruktiv mit Erfahrungen aus der Branche unterstützen und uns sehr gute Hilfestellung geben. Die vorgestellten Kandidaten entsprachen dann auch durchgehend unseren Vorstellungen, wobei Sie es immer schafften eine interessante Varianz von unterschiedlichen Charakteren vorzustellen.*

*Es liegt daher in der Natur der Dinge, dass die final eingestellten Kandidaten sehr gut in ihre neuen Positionen gestartet sind und auch nach entsprechender Einarbeitung voll und ganz unseren Erwartungen entsprechen.  
Ich kann somit abschließend mit Nachdruck und aus voller Überzeugung die Zusammenarbeit mit Ihnen und dem gesamten Team nur loben und interessierten Kollegen aus dem Personalbereich oder Geschäftsführungen empfehlen.  
Ich wünsche Ihnen alles Gute für die Zukunft und weiterhin eine gute Hand in der Suche und Auswahl der geeigneten Kandidaten – ich freue mich schon jetzt auf weitere spannende Projekte zusammen.“*

Gulliver Guo  
International Sales Director  
Chin Zhang  
General Manager Office/ HR Manager  
Guangdong Fans-tech electric Co., Ltd.

*“Mr Nanhui Qi and Fischer HRM team’s professional knowledge and effective service have successfully bridge the gap between us as a Chinese company newly setting foot on European shores and local talents’ cognition of a foreign employer. During our communication, Fischer HRM has shown great patience to address our demands on every front, some of which even surpass the domain of talent search. We look forward to enhancing relationship with Mr Qi and Fischer HRM throughout our future business.”*

Kristin Lütt  
Human Resources & General Affairs  
NICHIA Chemical Europe GmbH

*„... gerne können Sie uns in die Kundenreferenzliste aufnehmen und bei Anfrage meine Telefonnummer angeben. Wir arbeiten schon einige Jahre mit Fischer HRM zusammen und ich kann sowohl aus der Sicht des Unternehmens als auch aus Sicht der Kandidaten nur Positives über Fischer HRM sagen. Auch ich bin durch die tolle Unterstützung von Frau Ito und Herrn Ewald zu Nichia gekommen.“*

Arno Fritz  
Geschäftsführer  
MONDEAL Medical  
Systems GmbH

*„Es war auch uns eine Freude mit Ihnen zusammenzuarbeiten. Ihr Einsatz hat uns zu einem strategischen Umdenken geleitet. Nicht nur Ihr geschäftlicher Scharfsinn, sondern auch Ihr persönliches Auftreten hat mich sehr positiv beeindruckt. (...) Vielen Dank für alles.“*

Jens Becker  
Geschäftsführer  
Levaco Chemicals GmbH

*“Ihre Firma zeichnet ein äußerst effizientes und zielgerichtetes Vorgehen aus. Der Service übertraf weit unsere Erwartungen. Sehr gerne empfehle ich Ihre Firma weiter.“*

## Country Desks



### Desk France

Bei der Suche nach Fach- und Führungskräften unterstützen wir sowohl französische Unternehmen als auch deutsche Unternehmen mit Frankreichbezug.

Unser Team: Der France Desk wird von Maria Fischer in Zusammenarbeit mit Gina Hagel betreut.

Frau Fischer spricht durch einen längeren Auslandsaufenthalt während ihres Studiums in Frankreich sehr gutes Französisch.

In der Projektassistenz ist Gina Hagel unterstützend tätig.



### Japan Desk

Für japanische Unternehmen besetzen wir Positionen in Deutschland oder anderen europäischen Ländern sowie für deutsche Unternehmen Positionen in Japan, z. B. in Niederlassungen vor Ort.

Der Japan Desk bietet somit zahlreiche Einstiegs- und Karrieremöglichkeiten bei japanischen Unternehmen in Deutschland, Europa und Japan.

Unser Team: Akiko Ito lebt und arbeitet schon lange in Deutschland. Sie ist sehr vertraut mit der japanischen und der deutschen Mentalität und hat langjährige Erfahrung in der Unternehmens- und Personalberatung.

Die Japanologinnen Jana Romero-Giron und Esther Auffermann, Katrin Oltmanns sowie Chantal Wagener ergänzen das Team mit ihren Kenntnissen der japanischen Sprache und Mentalität.



### China Desk

Unsere Mitarbeiter des China Desk sind in NRW und China bestens vernetzt und arbeiten bei Bedarf mit Partnerunternehmen zusammen, deren Dienstleistung wir für sie in Mandarin managen.

Unser Team: Der Pekinger Nanhui Qi lebt schon lange in Deutschland und pflegt Kontakte zu Rechtsanwälten, Steuerberatern, Wirtschaftsprüfern, M & A-Spezialisten und Fachleuten für gerichtsfeste Übersetzer, auch in Mandarin. Nanhui Qi moderiert Veranstaltungen zu China- und HR-Themen und betreibt zudem die Podcasting Webseite [www.china-job-welle.com](http://www.china-job-welle.com) mit dem Ziel, chinesischen Studenten und Promovierenden deutscher Hochschulen / chinesische Deutschland-Alumni einen Erfahrungsaustausch zu ermöglichen.

In der Projektassistenz wird unser China Desk von Laura Ostermann mit ihren chinesischen Sprachkenntnissen und ihrem Know-how unterstützt.

Die Kollegen arbeiten eng mit unserem Kooperationspartner Dr. Carsten Jaekel zusammen, der deutsche Unternehmen in China begleitet. Er spricht Mandarin fast muttersprachlich und hat mehr als 20 Jahre Erfahrung im Chinageschäft, insbesondere bei deutsch-chinesischen Kooperationen, Geschäftsaufbau und Firmen-gründung in China.



## Berater und ihre Schwerpunkte



Maria Fischer  
Geschäftsführende  
Gesellschafterin

Maria Fischer ist Gründerin und geschäftsführende Gesellschafterin von Fischer HRM. Seit fast dreißig Jahren ist sie in der Personalberatung tätig und besitzt fundierte Kenntnisse in den Branchen Maschinen-, Werkzeug- und Anlagenbau, Gesundheitswesen, Chemie, Energiewirtschaft, Logistik, Sicherheitstechnologie und Non-Profit-Organisationen.

Sie verfügt über Erfahrungen mit Kunden aus Europa, USA, Ostasien, Australien, Südamerika und Nah-Ost.

Maria Fischer hat einen Magister Artium in Politikwissenschaft, Soziologie und Völkerrecht, zwei Sprachexamina in Englisch und Französisch, ist ausgebildete Supervisorin/Coach (DGSV) und Certified Executive Recruitment Consultant (CERC).

Ehrenamtlich ist sie Vorsitzende des Bundes Katholischer Unternehmer e.V. (BKU) der Diözesangruppe Düsseldorf, Gründungsmitglied des Rotary Clubs Düsseldorf-Schloss, und wurde 2017 in die Vollversammlung der IHK Düsseldorf gewählt.



Akiko Ito  
Seniorberaterin

Akiko Ito lebt und arbeitet schon lange in Deutschland. Sie ist sehr vertraut mit der japanischen und der deutschen Mentalität und hat langjährige Erfahrung in der Unternehmens- und Personalberatung.

Sie betreut japanische Kunden bei internationalen Positionsbesetzungen und betreibt Standortberatung für japanische Unternehmen.

Ihre Branchenerfahrungen sind Maschinen- und Anlagenbau, Medizintechnik sowie Handel B2B.



Nanhui Qi  
Seniorberater

Der Pekinger Nanhui Qi lebt schon lange in Deutschland und pflegt Kontakte zu Rechtsanwälten, Steuerberatern, Wirtschaftsprüfern, M & A-Spezialisten und Fachleuten für gerichtsfeste Übersetzer, auch in Mandarin. Nanhui Qi moderiert Veranstaltungen zu China- und HR-Themen und betreibt zudem die Podcasting Webseite [www.china-job-welle.com](http://www.china-job-welle.com) mit dem Ziel, chinesischen Studenten und Promovierenden deutscher Hochschulen / chinesische Deutschland-Alumni einen Erfahrungsaustausch zu ermöglichen.

Seine Branchenerfahrungen sind Glastechnologie und Handel B2B.

Seine Beratungsschwerpunkt ist die Rekrutierung.





## Berater und ihre Schwerpunkte



Wolfgang Sprotte  
Seniorberater

Wolfgang Sprotte verfügt über mehr als 30 Jahre Berufs- und Führungserfahrung im Bereich Personal und Organisation. Er ergänzt das Team von Fischer HRM mit seinem umfassenden Kunden- und Kandidatennetzwerk und seinen profunden Kenntnissen und Erfahrungen.

Er betreut seit vielen Jahren sehr erfolgreich unterschiedliche Branchen, wie z. B. Automotive, Maschinen- und Anlagenbau, Elektrotechnik sowie Elektronik. Seine Beratungsschwerpunkte liegen in der Personalrekrutierung, Moderation von Entwicklungsprozessen, Begleitung von Teambildungsprozessen sowie Organizational Change.



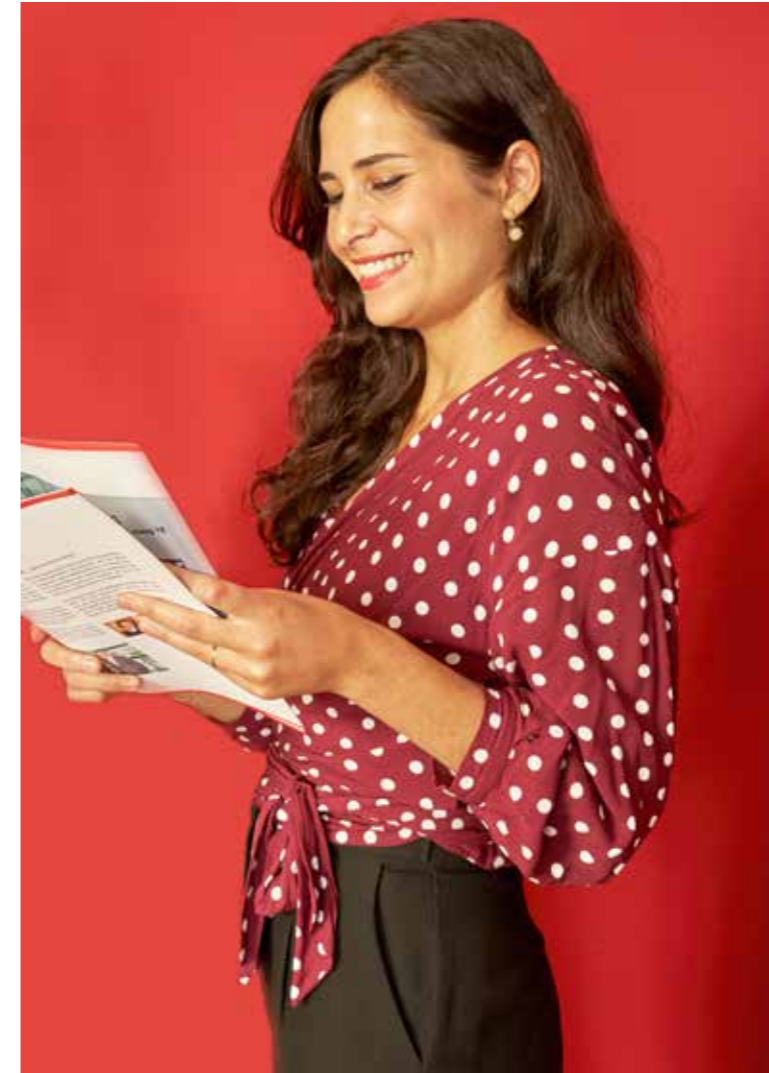
Artjom Walters  
Seniorberater

Artjom Walters ist unser Spezialist für Positionsbesetzungen in den Bereichen IT und Digitalisierung. Somit agiert er auf einem der anspruchsvollsten Kandidatenmärkte.

Herr Walters definiert seine Aufgabenstellung weit über die reine Rekrutierung und Findung der Kandidaten hinaus.

Als Experte auf dem Gebiet berät er unsere Kunden in der speziellen Ansprache der IT & Digital Kandidaten und zeigt Möglichkeiten auf, über transparente Kommunikation eine Atmosphäre des Vertrauens zu den zukünftigen Mitarbeitern aufzubauen.

Dabei profitiert Herr Walters von seinem breiten Erfahrungsschatz in der Personalberatung und die über die Jahre gewachsene fachliche Expertise.



## Auszug aus unseren internationalen Placements

Fischer HRM besetzte einen Neuseeländer mit chinesischen Wurzeln als Head of Controlling/Finance/Accounting in Malaysia für einen internationalen Metallkonzern mit Hauptsitz in Deutschland oder den „Managing Director Sales“ mit einem Japaner, der nun für den deutschen KFZ-Zuliefererkonzern die Niederlassung in Japan leitet.

Die Position des HR Managers mit Sitz in der Schweiz für einen chinesischen Metallkonzern besetzten wir mit einer Chinesin, die dann für die neue Herausforderung von Deutschland in die Schweiz umgezogen ist.

Ferner rekrutierten wir einen Argentinier bei einem global tätigen Unternehmen in der Papier-/Kartonageindustrie in Paraguay. Er ist nun „President CYSA/Geschäftsführer, Paraguay.“



## So gehen wir vor ...

Wir führen den Auswahlprozess solange durch, bis die entsprechenden Positionen besetzt sind. Aus unserer Sicht ist es von entscheidender Bedeutung bei der erfolgreichen Integration eines Kandidaten, mit einem integeren und zielorientierten Partner zusammenzuarbeiten. Unsere Vorgehensweise gliedert sich in die folgenden Schritte:

### 1. Vorbereitungsphase

Analyse der Situation, Festlegung der Kriterien („must have and nice to have“), Festlegung der Suchstrategie, Angebotserstellung und Versendung an den Kunden

### 4. Präsentation geeigneter Kandidaten

Erstellung vertraulicher Berichte; Präsentation der selektierten Kandidaten beim Kunden, ggf. Einholung von Referenzen

### 2. Nach Auftragserteilung

Branchenanalyse und systematische Erstellung einer Zielfirmenliste, Erstellung eines Positions- und Anforderungsprofils sowie Abstimmung mit dem Kunden

### 5. Abschluss und Onboarding

Beratung des Kunden bei der Entscheidungsfindung, Begleitung von Kunde und Kandidat bei den Vertragsverhandlungen, Integrationsunterstützung sowie Follow-up Gespräche

### 3. Identifikation und Ansprache potenzieller Kandidaten

Identifikation geeigneter Kandidaten durch Branchenanalysen, Datenbankrecherchen sowie Nutzung des Fischer HRM Netzwerkes; Ansprache potenzieller Kandidaten, ausführliche Interviews bei Eignung und Interesse, Beurteilung von Qualifikation, Motivation und Verfügbarkeit



## Netzwerkaktivitäten

Fischer HRM ist Mitglied bei



Der Bundesverband Deutscher Unternehmensberater BDU e.V. ist der größte Unternehmensberater-Verband in Europa und setzt verbindliche Standards für seine Mitglieder. Fischer HRM hat sich verpflichtet, nach diesen Standards zu arbeiten und richtet sich in der Arbeit nach den Werten „zuverlässig“, „kompetent“ und „richtungsweisend“.



Die IHK Düsseldorf gehört zu einer der größten deutschen Industrie- und Handelskammern und vertritt die Interessen von rund 79.000 Mitgliedsunternehmen aus Industrie, Handel und Dienstleistungen der Landeshauptstadt Düsseldorf und den zehn Städten des Kreises Mettmann.

Maria Fischer wurde in die Vollversammlung der IHK gewählt. Sie arbeitet besonders bei der Weiterentwicklung der Dienstleistungen für die Mitgliedsunternehmen mit.



Das Individuelle jedes Einzelnen wert zu schätzen, nennt sich im Personalwesen Diversity Management. 2006 schlossen sich einige deutsche Konzerne in einer Initiative „Charta der Vielfalt“ zusammen, die sich zur Aufgabe gemacht haben, Diversity zu leben und die Idee weiterzugeben. Auch Fischer HRM lebt diese Haltung täglich gegenüber Kunden, Kandidaten und im eigenen Team.



„Zukunft durch Industrie e.V.“ hat als Dialog- und Kommunikationsplattform unter anderem die Zielsetzung, die Bürgerinnen und Bürger aktiv einzubinden und das Industrieverständnis in der Bevölkerung erhöhen. Fischer HRM ist Mitglied und unterstützt die Arbeit gezielt durch Netzwerkaktivitäten.

## Unsere Büros

So finden Sie uns in Düsseldorf



Fischer HRM GmbH  
Internationale Berater  
für Human Resources Management

CUBUS  
Niederkasseler Lohweg 18  
40547 Düsseldorf

+49 211 – 749 686 – 0  
info@fischer-hrm.de  
www.fischer-hrm.de

So finden Sie uns in München



Fischer HRM GmbH  
Internationale Berater  
für Human Resources Management

Palais an der Oper  
Maximilianstraße 2  
80539 München

+49 89 – 205 008 5577  
info@fischer-hrm.de  
www.fischer-hrm.de







**Fischer** | HRM  
Internationale Personalberatung

**Düsseldorf** | München